

医用関連3次元熱流体解析ソリューション

PHOENICS Medical Solution

数多くの実績と共に、世界中の技術者・研究者に
使用されている

PHOENICS

医用画像処理技術を存分に生かし、
医用分野での流体解析のご提案をいたします。

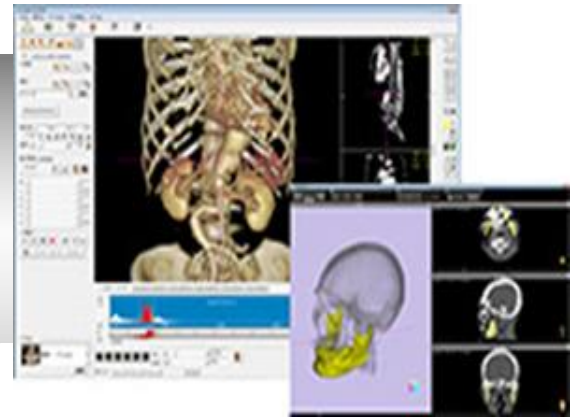


PHOENICS は、
DICOM 3Dエディタ『Expert INTAGE』との
連携によって「DICOMデータ」をスムーズに取り込み、
流体解析を行うことができます。



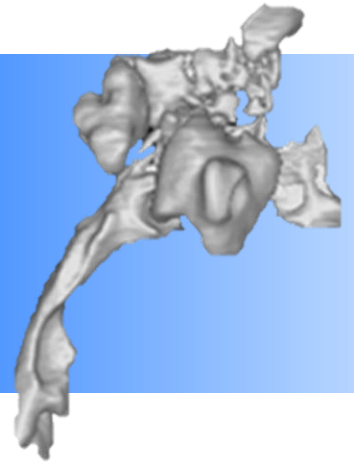
『Expert INTAGE』

医療画像を高画質で表示するビュー機能と、3Dプリンタ、シミュレーション用モデルを作成するエディタ機能を兼ね備えた多機能なソフトウェア



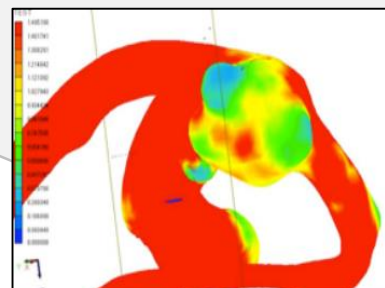
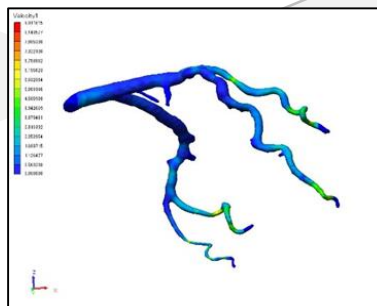
『PHOENICS』

世界初の汎用熱流体解析ソフトウェア
CAD機能を兼ね備えた使い易いインターフェース
リアルな解析結果が、臨床現場で活用できる
高精度/高速な熱流体解析ソフトウェア



■ 活用事例

- ◎ 脳神経外科、心臓外科・・・血管内流動解析、血管縫合角度による流動解析
- ◎ 循環器系・・・血管内流動解析
- ◎ 耳鼻咽喉科系、歯科系・・・上気道通気解析、鼻孔気流解析



●標準機能

【PHOENICS】

格子体系	構造格子
座標系	直交座標系 / 任意形状の表現および計算精度の向上 (Cut-Cell法)
格子分割	自動分割、ユーザーによる任意の分割
時間依存性	定常計算、非定常計算
物性値	圧縮性流体解析時の密度のように依存性のあるものも含めて気体、液体、固体の物性値データベースをテキストファイルで提供。ユーザによる修正、追加も容易
流体	圧縮性/非圧縮性流体、ニュートン/非ニュートン流体、多孔質体内の流れ
移動境界	Mofoor、あらゆる方向へ移動する物体周りの流体解析
Inform Editor	入力データファイルに関数式や定型文の直接記述が可能なエディタ。プログラミング不要。コンパイル/ビルド不要。
CADインターフェース(1)	CATIA、Pro/Engineer、Unigraphics、Solidworks、AutoCAD/Inventor
CADインターフェース(2)	SAT、STEP、ACIS、STL、DXF、3DS、WRL、DW、AC、IV
その他形状作成、修正	Shape Maker、AC3D、Facet-fixer

●動作環境

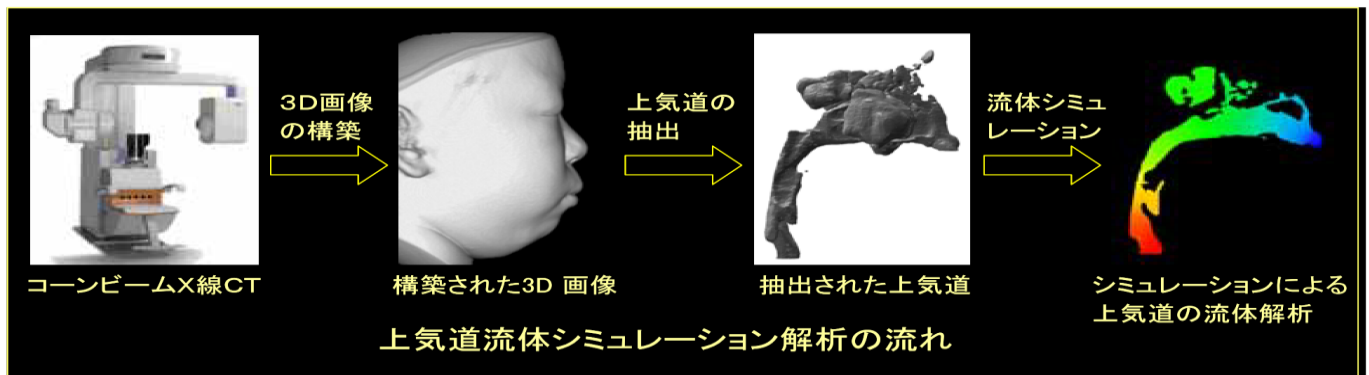
適応OS	Windows VISTA、7、8、10 (32bit/64bit)
CPUタイプ	Single core、Parallel (Multi core)
ライセンスタイプ	USB型ハードキー (dongle)、ネットワーク、ノードロック (マシン固定)

【INTAGE Volume Editor】※サイバネットシステム社製品

データフォーマット	DICOM、RAW、TIFF、BMP、AVS、Field、IVPホリウムデータ
対応モダリティ	CT、MRI、PET、アンギオ
3D機能	レイキャスティング、ポリウムレンダリング、他
仮想内視鏡機能	レイキャスティング、ポリウムレンダリング、他
出力	STL、画像(BMP/TIFF)、動画(AVI/MPEG)
適応OS	Windows VISTA、7、8、10 (64bit版のみ)

0.00000

25-11





つくる情熱を、支える情熱。
CYBERNET

東京都千代田区紀尾井町3-27 剛堂会館ビル
Concentration Heat and Momentum Ltd.
コンセントレーション・ヒート・アンド・モーメンタム・リミテッド
東京支店

TEL : 03-5210-9356

FAX : 03-5210-9359

E-mail : info@phoenics.co.jp

Homepage : www.phoenics.co.jp